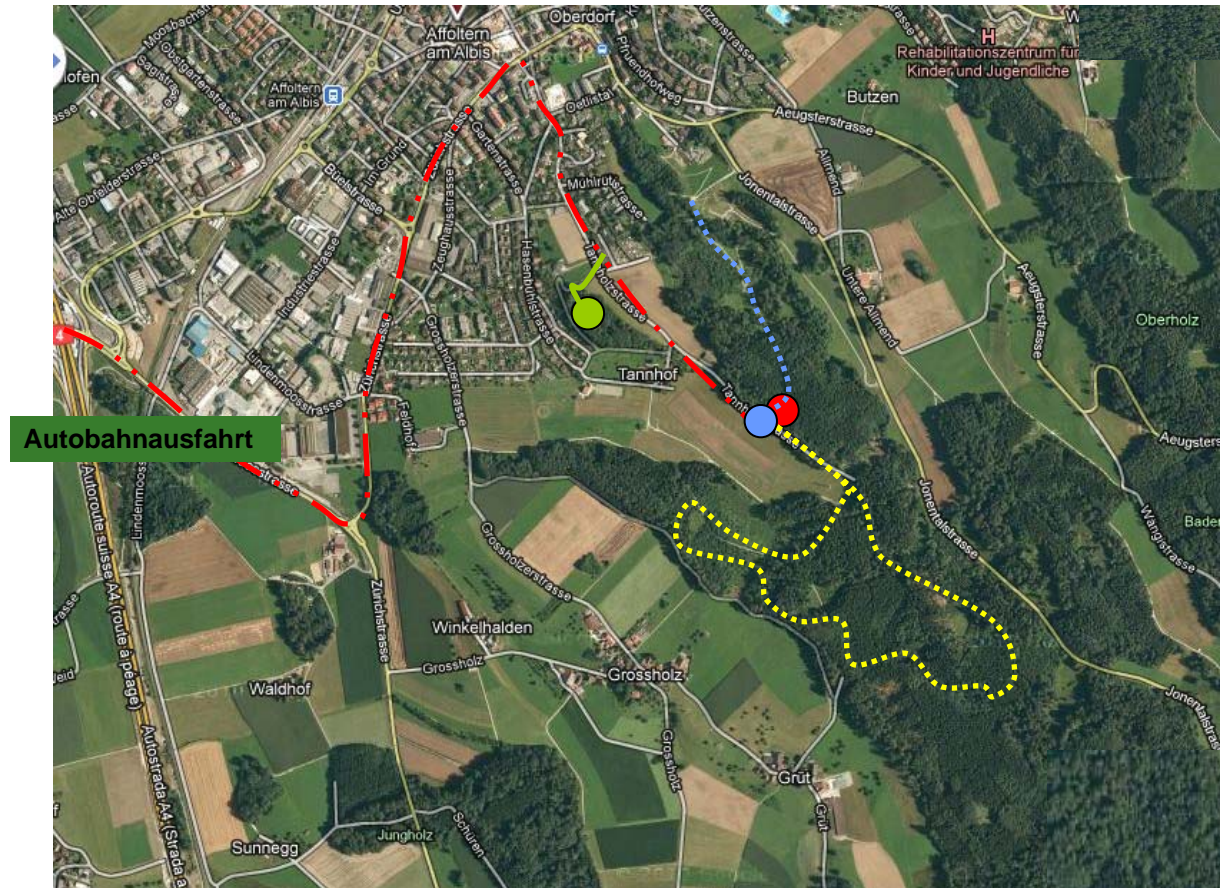


Vita Parcours

- · — · — · — Zufahrt
- - - - - Vita Parcours
- Rastplatz mit Feuerstellen und Brunnen Archewäldli (Gemeinde Affoltern a.A.)
- - - - - - Walderlebnispfad



Einfache Feuerstelle beim Parkplatz Vita-Parcours

Unmittelbar neben dem Parkplatz im Wald dienen Steine als Feuerstelle. Diesen Treffpunkt benützen immer wieder verschiedene Pfadfindergruppen als Sammelplatz. Von dort aus hat man die Möglichkeit sportliche und informative Aktivitäten zu unternehmen. Die Übungen der Zürich-Versicherung sind auf Tafeln beschrieben.

Auf dem Walderlebnispfad bis zum Wasserrückhaltebecken erhalten Sie verschiedene Informationen (Sport und Kultur / Energetiker / Naturschutz / Wald, Wild, Jagd / Wildbienen / Holzkorporation / Abenteuer / Holzbau / AWEL). Überzeugen Sie sich davon, es lohnt sich.

Details sind unter der Rubrik "Erlebnispfade" auf der Website der Holzkorporation beschrieben.

Vita Parcours



Archewaldli

