


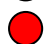
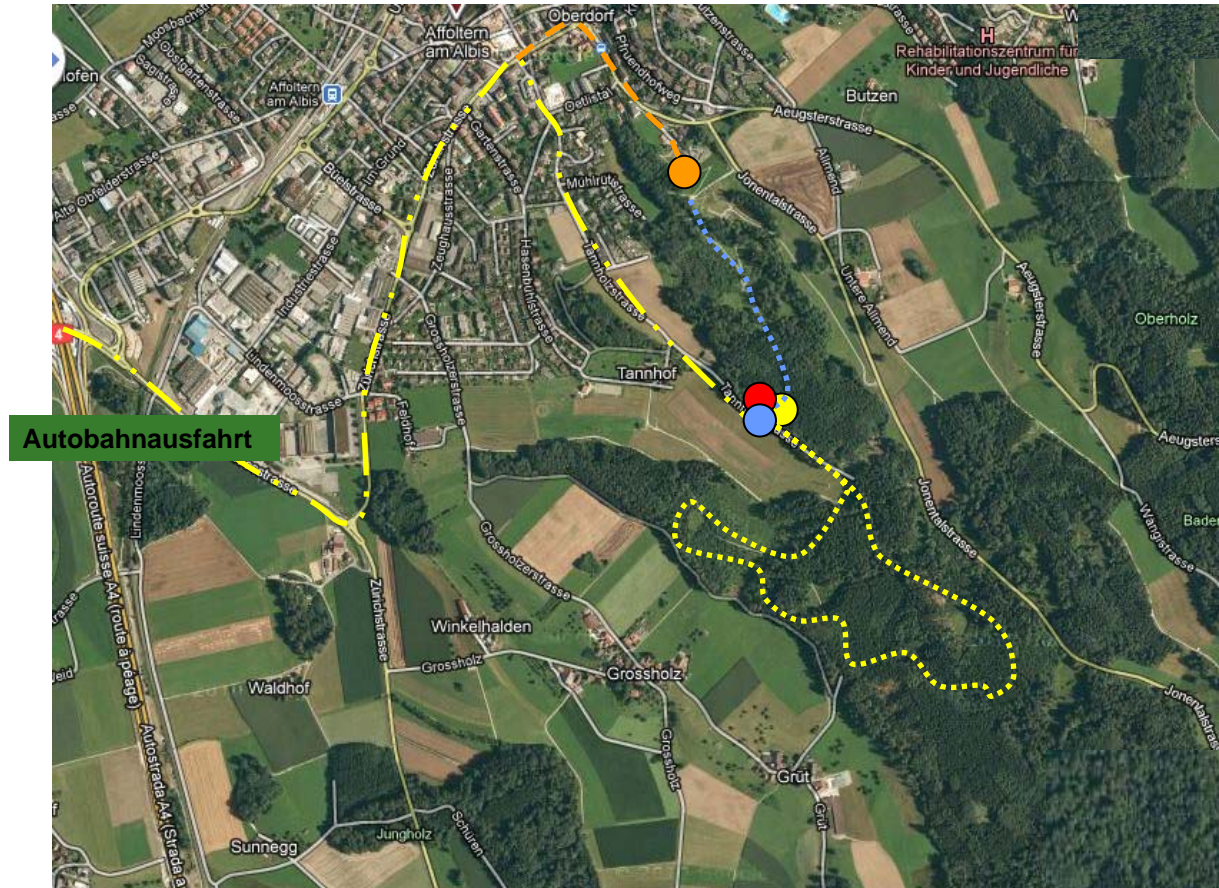


Erlebnispfade

-  Vita Parcours (Zürich Versicherung)
-  Wasserrückhaltebecken (AWEL.)
-  Walderlebnispfad (verschiedene Sponsoren)
-  Geocaching



Vita Parcours (Zürich Versicherung)

Seit vielen Jahren ist der ca. 3 km lange Vita-Parcours eine beliebte Freizeitaktivität zur körperlichen Ertüchtigung. Viele Spaziergänger benützen den Weg für eine Waldbesichtigung. Beispiele: Im Frühling wächst der Bärlauch, im Herbst spriessen die Pilze aus dem Erdreich. Auch können gelegentlich Tiere beobachtet werden, deshalb sind Hunde an der Leine zu führen.

Die Übungen der Zürich-Versicherung sind auf Tafeln beschrieben.

Lassen Sie sich durch den Link motivieren:

<http://www.zurichvitaparcours.ch/fileadmin/Redaktion/Downloads/uebungen.pdf>



● Wasserrückhaltebecken

Nach fast jährlichen Überschwemmungen durch den Jonenbach fand im 2004 der Spatenstich für den Bau des Rückhaltebeckens statt. Die Holzcorporation Unter-Affoltern trat Korporationsland ab. Zuerst musste die Jonentalstrasse zwischen Affoltern und Rifferswil verlegt werden. Das Gebäude des Jugendtreffs mit Spielplatz des Familienclubs liegt nun an einer Sackgasse unterhalb des Damms. Dann wurde der Wasserlauf baulich sichergestellt, um anschliessend den Damm aufzuschütten. Kaum fertig erstellt, fand die "Feuertaufe" im 2007 statt. Dank des neuen Rückhaltebeckens konnte das Hochwasser gezielt in den Jonenbach kanalisiert werden und Schäden wurden weitestgehend vermieden.



Informieren Sie sich am Fuss des Rückhaltebeckens über dessen Ausführung. Detailliertere Informationen sind auf der Website [WIKIMEDIA](#) publiziert.



http://de.newikis.com/Hochwasserr%C3%BCckhaltebecken_Jonenbach.html

●..... Walderlebnispfad

Zur Einweihung des Rückhaltebeckens wurde für die Öffentlichkeit ein Erlebnispfad eingerichtet. Dieser beginnt beim Vita-Parcours und endet beim Wasser-Rückhaltebecken des AWEL.

Der Wald lädt Sie ein, einen Einblick in einige seiner Nutzungs- und Erholungsmöglichkeiten zu nehmen. Entlang dieses Walderlebnispfades berichten Interessengemeinschaften über ihre Beziehung zum Wald und möchten Sie mit Informationen und Aktivitäten dazu animieren, den Wald von verschiedenen Seiten zu erleben.

1. Sport und Kultur
2. Energetiker
3. Naturschutz
4. Wald, Wild, Jagd
5. Wildbienen
6. Holzkorporation
7. Abenteuer
8. Holzbau

AWEL





Geocaching

Das Spiel

Geocaching ist eine reale **Outdoor-Schatzsuche**, bei der GPS-taugliche Geräte verwendet werden. Die Teilnehmer navigieren zu bestimmten Koordinaten und versuchen dort den Geocache, einen versteckten Behälter, zu finden.

<http://www.geocaching.com/guide/default.aspx>

http://www.geocaching.com/seek/cache_details.aspx?guid=b1c2f1b6-80bd-48dc-92cf-66535f8cf0b4

Walderlebnispfad & Hochwasserrückhaltebecken

Anreise/Start/Allgemeines:

Der offizielle Start ist beim Posten „P1“. Für die Anreise mit dem öffentlichen Verkehr fährst Du nach Affoltern a. A. (S9/S15) „S1“ und wanderst bis zum Parkplatz „PV“. Aus zeitlichen Gründen werden nur die ungeraden Posten (1, 3, 5 und 7) des WEPF angesteuert - die restlichen Posten darfst Du freiwillig ebenfalls ansehen. Bitte bis auf die letzten paar Meter zum Final-Cache immer auf den Wegen bleiben. Diese Tour kann selbstverständlich auch mit dem Bike bewältigt werden. Als Nachtcache, sowie bei viel Schnee und Eis nicht zu empfehlen.
Zeitbedarf ca. 1 1/2 Stunden.

Und los geht's:

Beim „Parkplatz PV“ orientierst/informierst Du dich an den beiden Tafeln und gehst dann weiter zum Posten 1 „Sport & Kultur“

Du bist nun beim Posten 1. Wie geht es hier weiter? „Es ist dafür gesorgt ...“

Quersumme der Anzahl fehlender Buchstaben = a

Gehe weiter zum Posten 3 „Naturschutz“.

Du bist nun beim Posten 3. Von welchem Vogel ist im Text die Rede?

Anzahl Buchstaben = b

Gehe nun weiter zum Posten 5 „Faszinierende Welt der Wildbienen“.

Du bist nun beim Posten 5. Mit wie vielen unterschiedlichen Farben (alle Farben zählen) ist der Name des Hotels angeschrieben?

Anzahl Farben = c

Gehe nun weiter zum Posten 7 „Abenteuer: Jubla & Pfadi“.

Du bist nun beim Posten 7. Wie viele unterschiedliche Internetadressen findest Du hier?

Anzahl Adressen = d

Gehe nun weiter zur Informationstafel PI „Das Hochwasserrückhaltebecken am Jonenbach zum Schutz von Affoltern a.A.“.

Du stehst nun vor der Informationstafel. Wie hoch (m.ü.M.) ist der max. Wasserspiegel?

Mittlere der fünf Zahlen = e

Gehe nun runter zum Rechen „PR“ (Wassereinlass!).

Du bist nun unten beim Rechen. Wie viele Metallverstrebenungen (ohne Querträger) halten das grobe Geschiebe zurück?

Anzahl Verstrebenungen = f

Und jetzt nur noch das Versteck ausrechnen und die Box suchen:

N 47° 16.uvw / E 008° 27.xyz

u = a - f + e | v = e + b - c | w = a - b - d

x = a - f + d | y = b + c - e | z = c + e - a